

76×20 mm厚

San Ace B76 9BDタイプ 




■ 一般仕様

- ・材質…………… フレーム：樹脂（難燃グレード UL 94V-0）、羽根：樹脂（難燃グレード UL 94V-0）
- ・期待寿命…………… 仕様表参照（L10：残存率90%，60℃、定格電圧、連続運転、フリーエア状態）
周囲温度40℃の場合の期待寿命は参考値です。
- ・モータ保護機能…………… 拘束時焼損保護機能、電源リード線逆接続保護機能 詳細はp. 599をご覧ください。
- ・絶縁耐圧…………… AC50/60 Hz 500 V 1分間（リード線導体部・フレーム間）
- ・絶縁抵抗…………… DC500 Vメガにて10 MΩ以上（リード線導体部・フレーム間）
- ・音圧レベル…………… ファン吸込側1 mにおける値
- ・保存温度範囲…………… -30 ~ +70℃（結露なきこと）
- ・ファン電源リード線…………… ⊕赤色 ⊖黒色 センサ 黄色
- ・質量…………… 58 g

■ 仕様

下記の型番は、**パルスセンサ付**です。

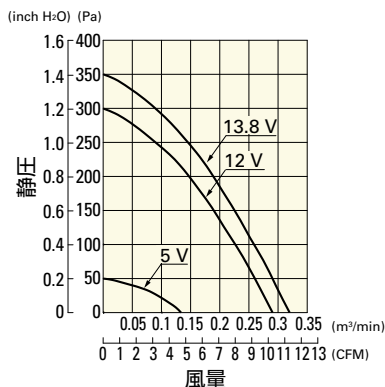
型番	定格電圧 [V]	使用電圧範囲 [V]	定格電流 [A]	定格入力 [W]	定格回転速度 [min ⁻¹]	最大風量 [m ³ /min] [CFM]	最大静圧 [Pa] [inchH ₂ O]	音圧レベル [dB (A)]	使用温度範囲 [°C]	期待寿命 [h]
9BD12SC6-1	12	5 ~ 13.8	0.28	3.36	4500	0.29 10.2	300 1.2	43	-20 ~ +70	40000/60℃ (70000/40℃)
9BD12HC6-1			0.21	2.52	4200	0.27 9.5	230 0.92	41		
9BD12FC6-1			0.18	2.16	3900	0.25 8.8	200 0.8	39		
9BD24SC6-1	24	10 ~ 27.6	0.14	3.36	4500	0.29 10.2	300 1.2	43		
9BD24HC6-1			0.12	2.88	4200	0.27 9.5	230 0.92	41		
9BD24FC6-1			0.1	2.4	3900	0.25 8.8	200 0.8	39		

- ・オプションでセンサ仕様、コントロール仕様が選択できます。インデックス（p. 625）をご参照ください。
- ・ は短期納品サービス対象型番です。サービス内容はp. 654をご覧ください。

■ 風量・静圧特性例

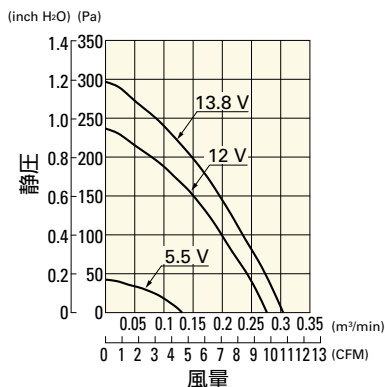
9BD12SC6-1 パルスセンサ付

使用電圧範囲



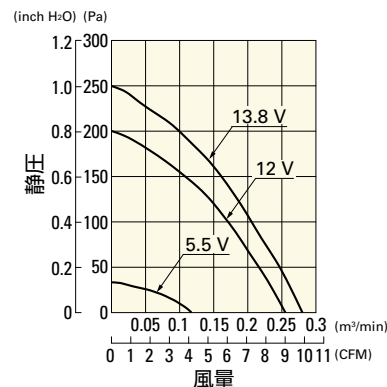
9BD12HC6-1 パルスセンサ付

使用電圧範囲



9BD12FC6-1 パルスセンサ付

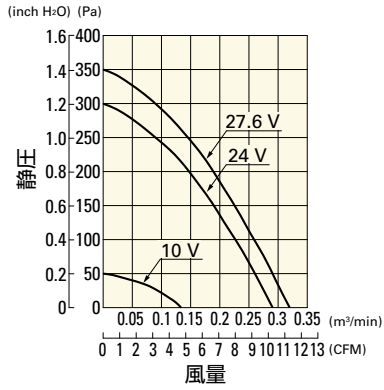
使用電圧範囲



風量・静圧特性例

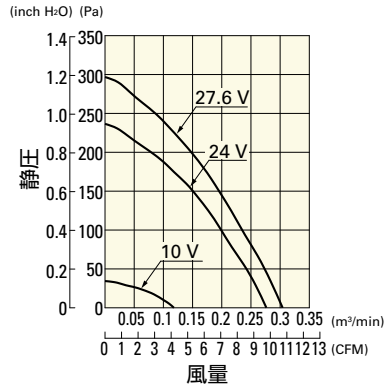
9BD24SC6-1 バルブセンサ付

使用電圧範囲



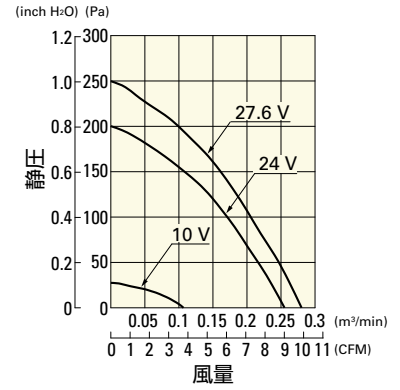
9BD24HC6-1 バルブセンサ付

使用電圧範囲

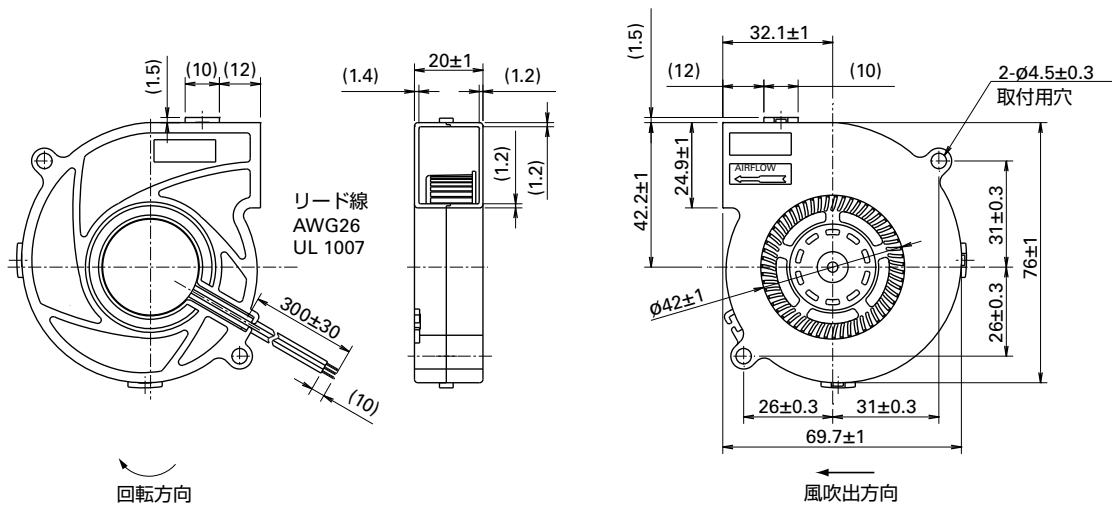


9BD24FC6-1 バルブセンサ付

使用電圧範囲



外形図 (単位: mm)



プロア 76 mm DC